

HANDCRAFTED
WITH LOVE

 **SOPHISTICATED[®]**
LIVING

s o p h i s t i c a t e d
hat in der dt. Sprache viele Bedeutungen:

anspruchsvoll
hoch entwickelt
raffiniert
schick, stylish, elegant
verfeinert, gehoben
klug, intelligent
kultiviert, gepflegt, gut aussehend
urban, weltmännisch

Wer Inspiration sucht
und Individualität liebt -
ist bei uns richtig.

Wir heißen Sie willkommen in unserer Designwelt!

MARKE



Sophisticated Living ist ein inhabergeführtes Familienunternehmen. 2006 von Geschäftsführer Ralf Hüllemann gegründet, wächst es seitdem stetig zur festen Branchengröße heran. Der Liebe zu Wasser, Wellen und Natur verschrieben, entwirft und vertreibt das Kreativteam Wohn- und Schlafmöbel. Und gibt allen Produkten Namen aus dem Surfbjargon. Schließlich sitzen und liegen sie sich auch so, als wäre man im Einklang mit seiner Welle.

Zur rechten Zeit - am rechten Ort!

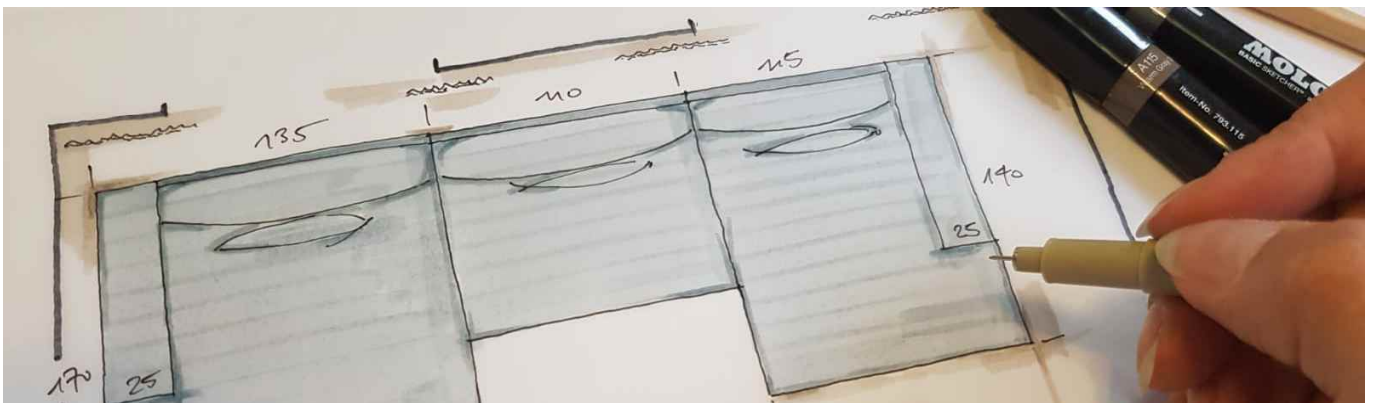
AWARDS



„Bei der Teilnahme diverser internationaler Wettbewerbe hat Sophisticated Living innerhalb der letzten Jahre mehrfach Auszeichnungen erhalten und Awards gewonnen. Diese besondere Anerkennung der Design-Jury ist ein Zeichen für die innovativen Ideen der Marke. Die Entwürfe heben die Vielseitigkeit und eigenständige Designsprache der Karlsruher Polstermöbelschmiede hervor“.

Allein in den vergangenen Monaten wurde der Cocktailsessel „Serenity“ der Designerin & Innenarchitektin Saskia Thomas dreifach von verschiedenen Gremien als Gewinner ausgezeichnet.

CUSTOM-MADE



Wir fertigen Polstermöbel auf Maß und genau nach Ihren Vorstellungen. So lassen wir Ihr Polstermöbel zum Highlight in den eigenen vier Wänden werden. Nachhaltigkeit ist für uns genauso wichtig wie Design und Komfort. Wertschätzung unseren Mitmenschen und der Umwelt gegenüber ist unabdingbar. Mit viel Liebe zum Detail baut Sophisticated Living Ihnen ein Unikat! Jedes Sofa oder Bett, jeder Sessel und jedes Kissen ist eine Einzelanfertigung und somit Ihr ganz individuelles, von Hand hergestelltes und qualitätsgeprüftes Produkt – eben: „handcrafted with love“

Wir lassen Sie teilhaben an unserem Prozess der Produktentwicklung. Wir sind eine kleine aber feine Polstermöbelmanufaktur. Die Ideen entstehen zumeist aus Bedürfnissen unserer Kunden, Fachhändler oder Architekten und Planern. Wir sehen uns als Dienstleister, daher ist uns besonders wichtig, auf die individuellen Wünsche einzugehen. In Moodboards visualisiert Saskia Thomas die Designs, ersten Inspirationen und kreativen Ideen.

KOLLEKTION



STOFF

Unsere umfangreiche Bezugsollektion besteht ausschließlich aus Qualitäten namhafter Verlage und europäischer Webereien. Darunter Hersteller wie JabAnstoetz, Kvadrat, Christian Fischbacher, DesignersGuild, Romo, Crevin, Rohi und viele weitere. Fast alle tragen das ÖkoTex Siegel „Textiles Vertrauen“.

LEDER

Die Lederkollektion besteht ausschließlich aus Qualitäten der Gerberei Leder Reinhardt. Als einer der europaweit führenden Lederhändler für hochwertige Automobil-, Möbel-, Objekt- und Bekleidungsleder, Felle als auch Lederpflegemittel, beliefert die Leder Reinhardt international Industrie, Handwerk sowie den Lederhandel gleichermaßen mit besten Qualitätsledern. Alle sind sofort ab Pfullingen lieferbar.

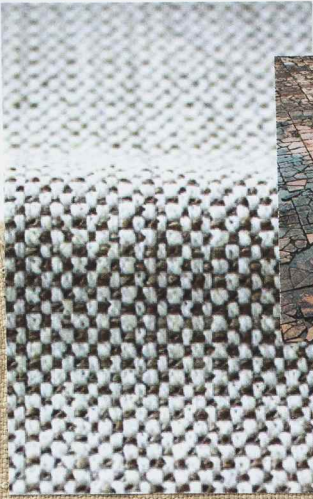
OBJEKTEINRICHTUNG

Bezüge für öffentliche Räume müssen flammhemmend, desinfektions-mittelbeständig, lichteht oder leicht zu reinigen sein. Stoffe und Kunstleder müssen gerade für große Objekteinrichtungen höchsten Ansprüchen und großen Belastungen genügen. Die speziellen Materialien für das haben wir in einer separaten Kollektion zusammen gefasst. Diese Kollektion umfasst Qualitäten verschiedenster Spezifikationen aller führenden Zulieferer der Branche.

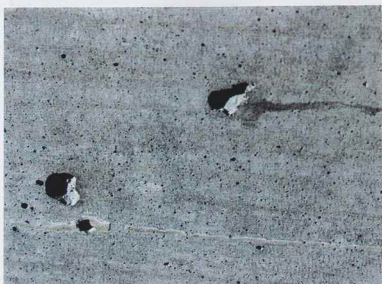
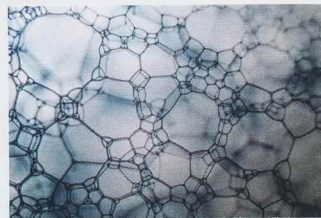
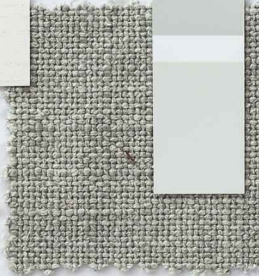
SOFAS



LOCAL

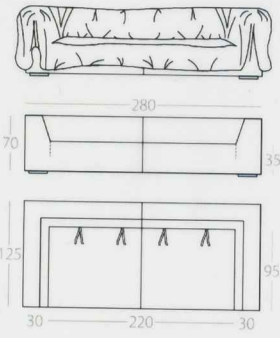
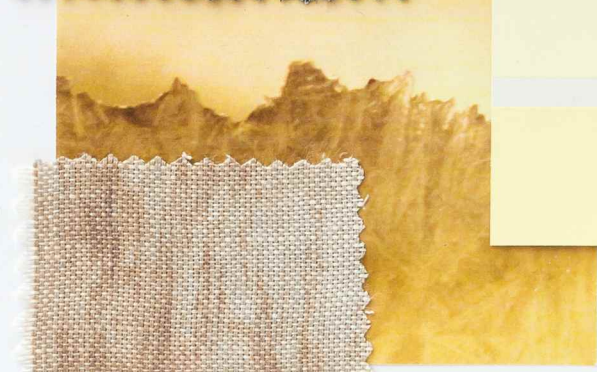
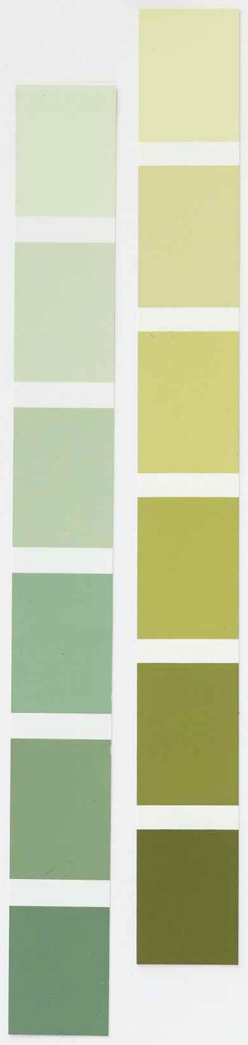


Local.





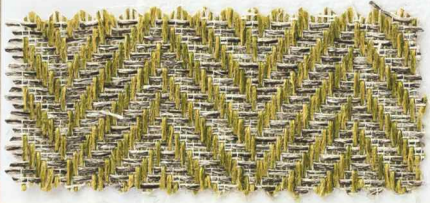
SOLID WAVE



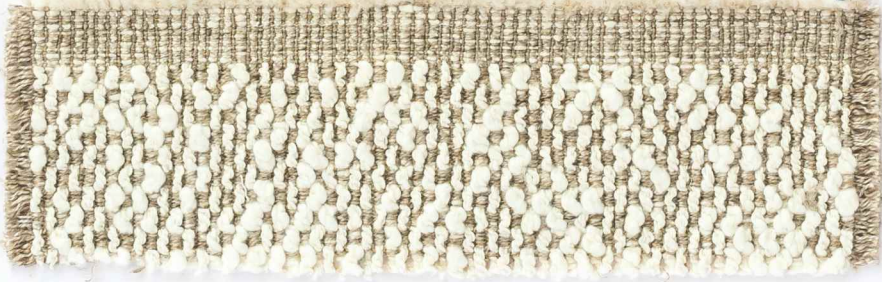
Thape
f. sites

Zufolge
entwerfen
&
Kuscheln

h. Bestie's
Lounge sofa.



leger.



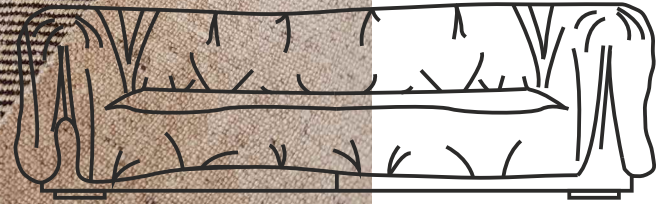


SOLID WAVE

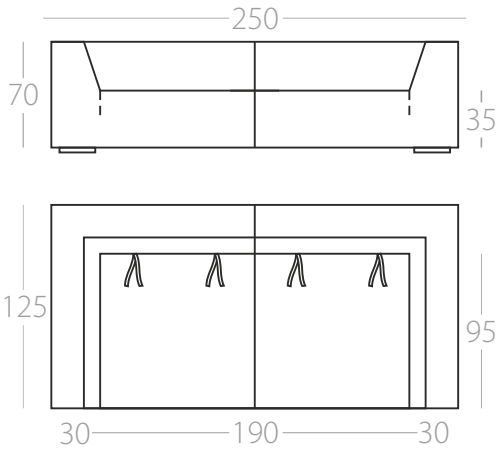


organic
Stonewashed

LINEN



Kuscheln, Einrollen, Zudecken und Wohlfuehlen

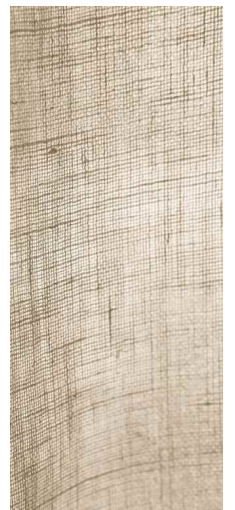


Dank viel Herzblut und Knowhow hat das visionäre Team mit dieser Kreation alle Vorteile von Design und Funktionalität hervorragend in Szene gesetzt. Der besondere Clou ist die mit Schlaufen am Sofa befestigte, über-grosse Kuscheldecke. Sie ist wie eine Schlafdecke gefüttert und sorgt für den unvergleichlich gemütlichen Sitzkomfort.

Das vordergründig legerere, jugendlich-lässige Design der übertiefen Loungecouch verbirgt die schlichte, zeitlose Form des Sofakorpus. Zwei Styles vereint in einem Sofa - individuell zusammengestellt aus einer schier unendlichen Vielzahl an Bezügen.



Libeco
belgian LINEN





HANAPEPE

Hanna pepe.



Sand.

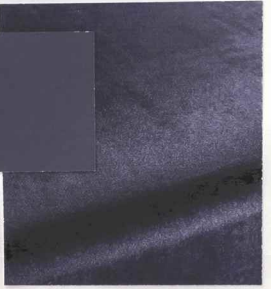


Wie ein
Tag am Meer





SUMMER SWELL



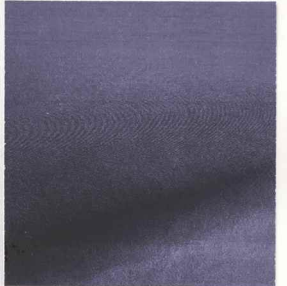
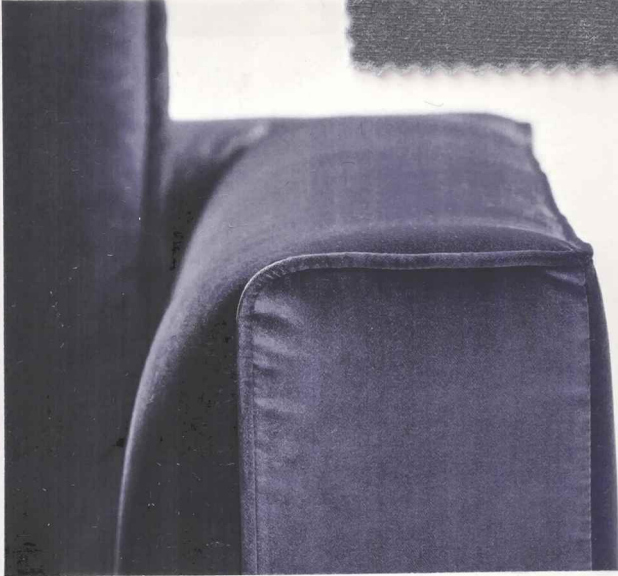
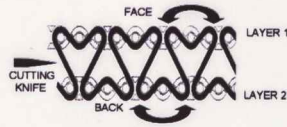
Velvet

... is a type of woven tufted fabric in which the cut threads are evenly distributed, with a short dense pile, giving it a distinctive feel. By extension, the word velvety means "smooth like velvet." Velvet can be made from either synthetic or natural fibers.

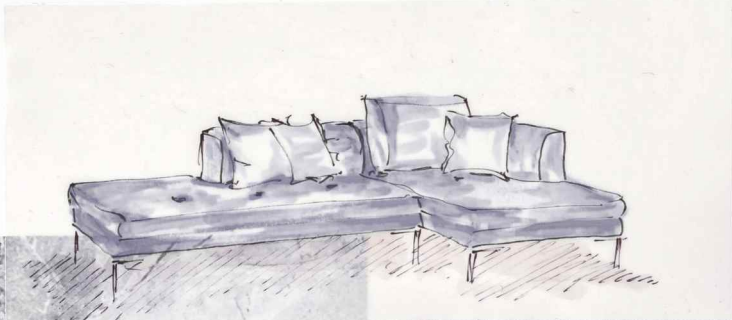
Because of its unusual softness and appearance as well as its high cost of production, velvet has often been associated with nobility.

VELVET

FACE TO FACE METHOD OF WEAVING VELVET CLOTH
IT PRODUCES 2 LAYERS OF VELVET CLOTH
THE KNIFE CUTS THROUGH THE MIDDLE DURING WEAVING

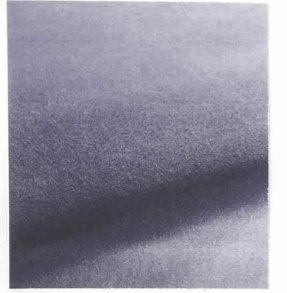


Summer Swell.



Keywords:

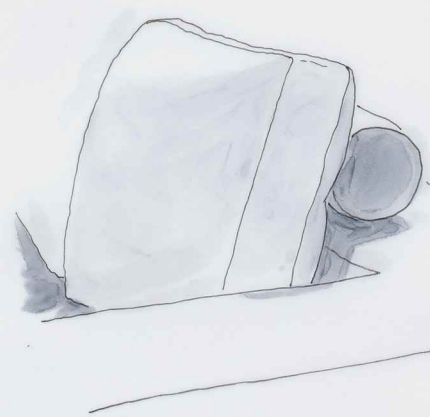
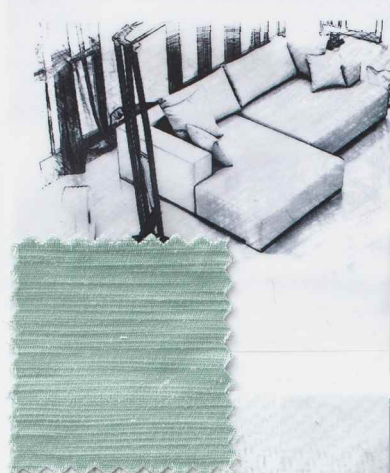
annatig
elegant
charakter-
stark.





DROP-IN

Drop. 1a





MOTU

[ao tea roa] ist die heute am weitesten verbreitete & meist akzeptierte Māori-Bezeichnung für Neuseeland.



INSPIRED BY
THE ISLANDS OF AOTEAROA
IN THE SOUTH PACIFIC



DESIGNED BY
JONAS FROETSCHI



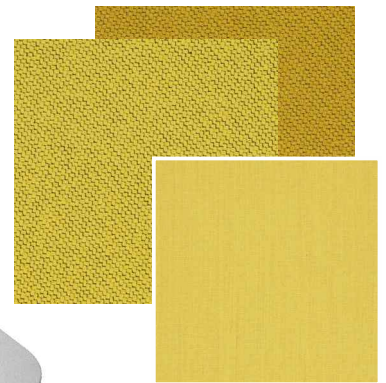
MOTU

[ao tea roa] ist die heute am weitesten verbreitete & meist akzeptierte Māori-Bezeichnung für Neuseeland.



MOTU

IS INSPIRED BY THE ISLANDS OF AOTEAROA IN THE SOUTH PACIFIC



CODA [KVADRAT]
Made from wool, Coda is woven in two layers, with each in a different colour: it is the hue of the base layer that is surprisingly revealed as the viewer approaches the textile. This distinctive construction also serves to accentuate the three-dimensional character of the fabric and the rhythmic pattern of its bold texture.

DESIGNED BY
JONAS FROETSCHL





CHANNEL

Farb- stimmung

Sanfte Farben

Steinfarben

007 ST 02

008 ST 02

009 ST 02

010 ST 02

011 ST 02

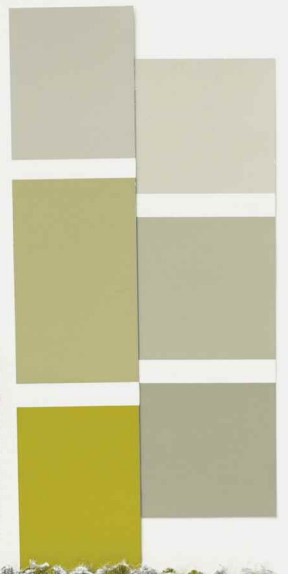


• Loungesofa

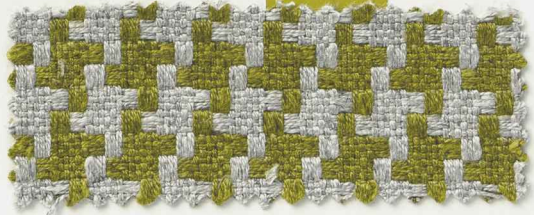
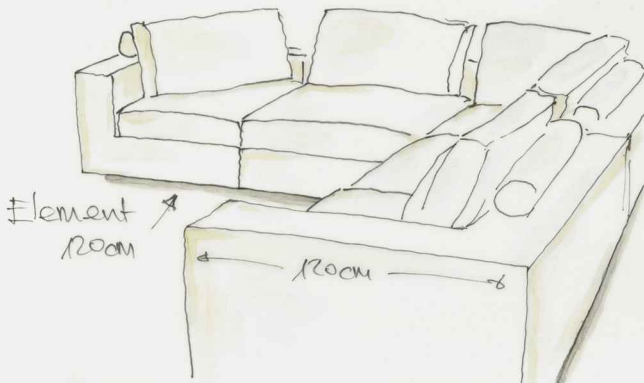
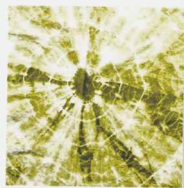
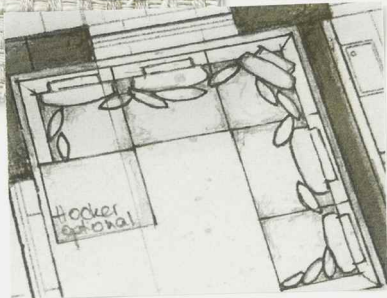
- Kaldanne
- abziehbar
- leges!



Channel.

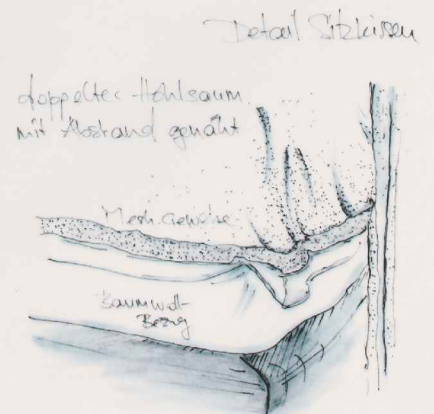
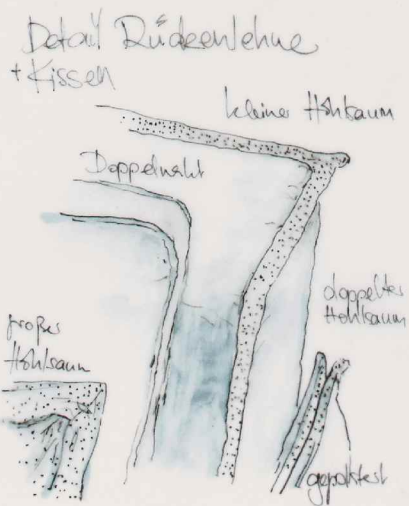
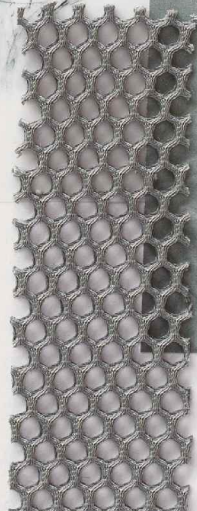
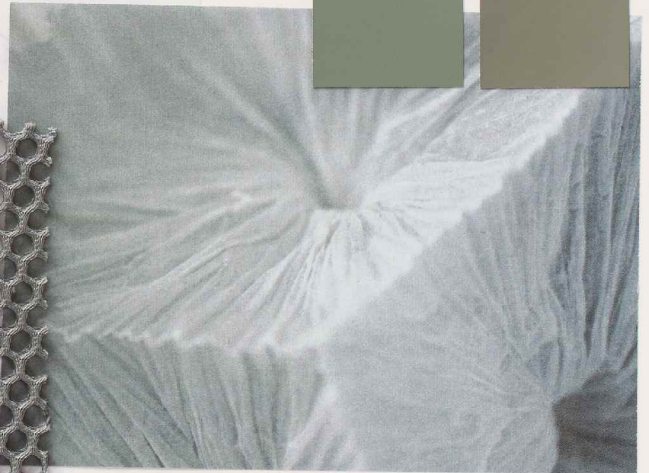
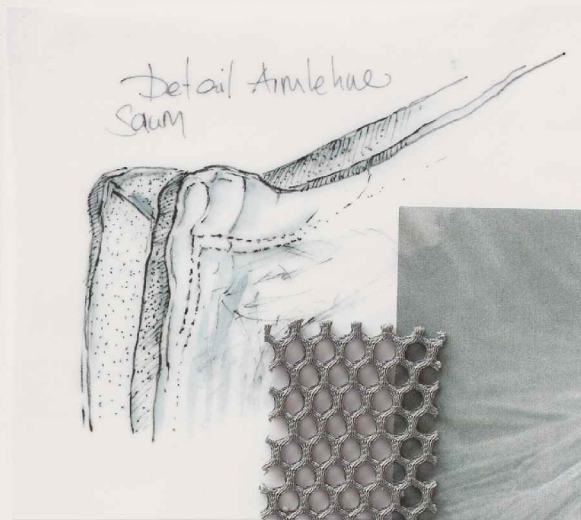
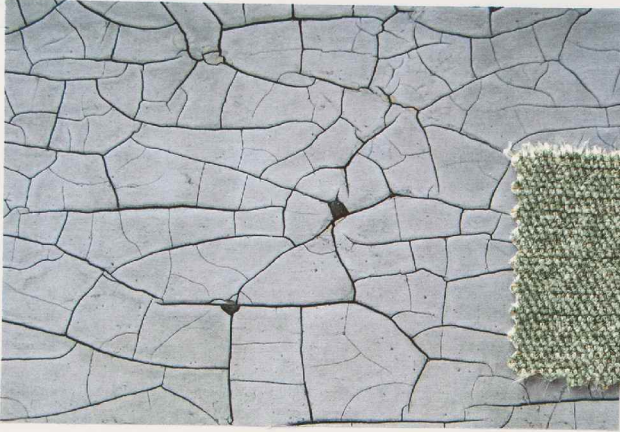
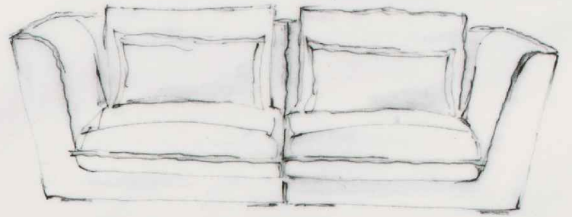
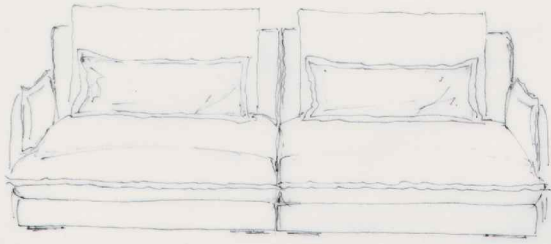


Modul.
Sofa.





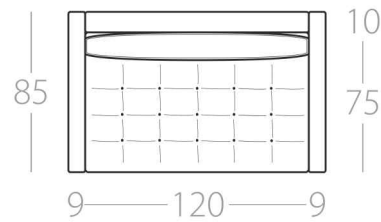
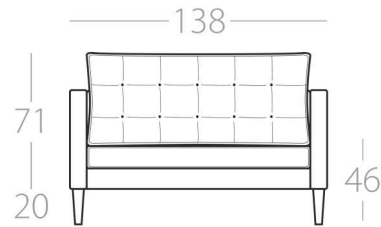
KEALA





GRIP

Hotelzimmer, kleine Apartments oder großzügiges Büro. Der elegante, wandelbare Zweisitzer lässt sich in die verschiedensten architektonischen Situationen integrieren und fügt sich dank der optionalen unterschiedlichen Polsterausführungen in den jeweiligen Einrichtungsstil ein. Dieses schlanke Polstermöbel unterstreicht die individuelle Note eines Raumes. Durch seine Anpassungsfähigkeit lässt es keine Wünsche offen.



GRIP



MASSE:

- GESAMTBREITE: 138CM
- SITZBREITE: 120CM
- GESAMTTIEFE: 85CM
- SITZTIEFE: CA. 60CM
- SITZHÖHE: 46CM



SERENITY

SESSEL



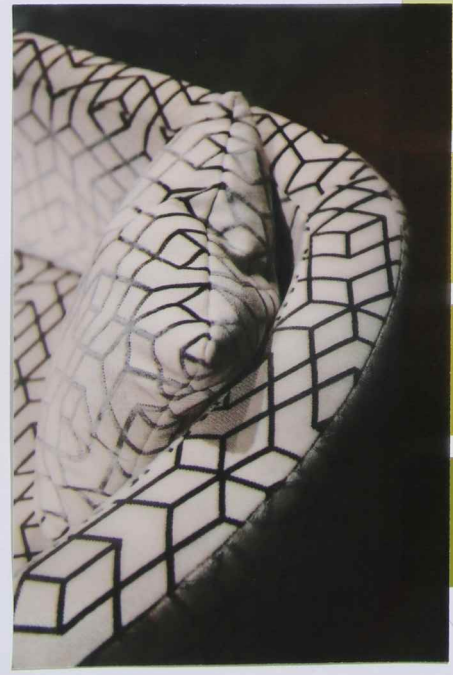
SERENITY



*Komfortables
 Ambessel*



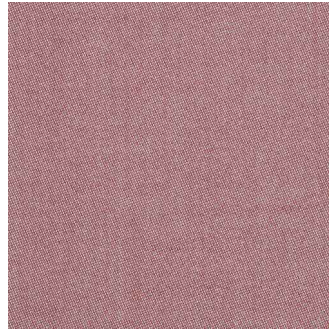
Serenity.



GELASSENHEIT.



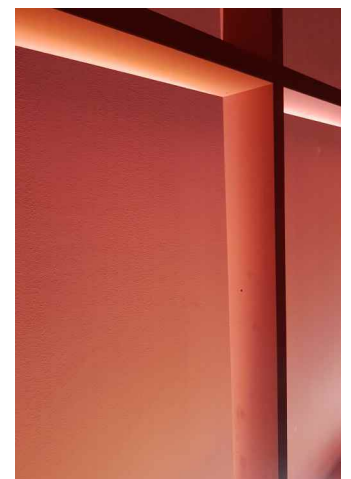
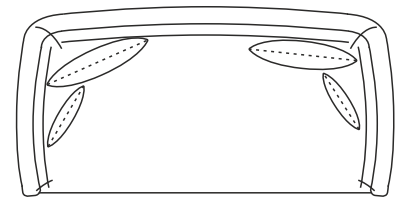
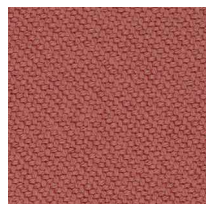
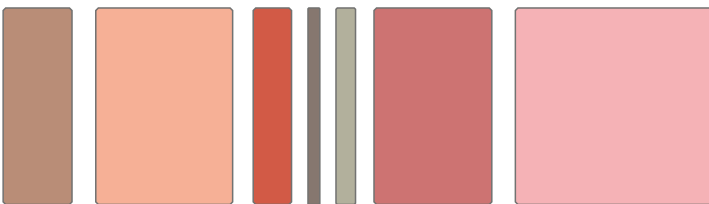
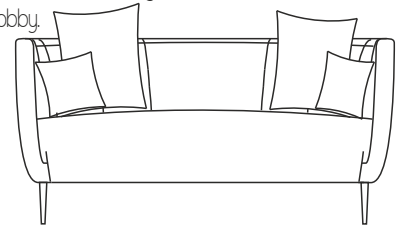
SERENITY



KVADRAT . RIME

JAB . LENNOX

Die elegant geformte Silhouette zeigt einen starken, eigenen Charakter, gleichzeitig aber auch sehr viel Sinnlichkeit die einen zu Umarmen scheint. Die weichen, abgerundeten Seiten und die bauchige Form laden zum Entspannen ein. Durch seine schlanken Außenmaße nimmt er nur wenig Raum ein. Die kompakte Größe macht ihn zum idealen Blickfang in der kleinen Stadtwohnung oder der Hotellobby.

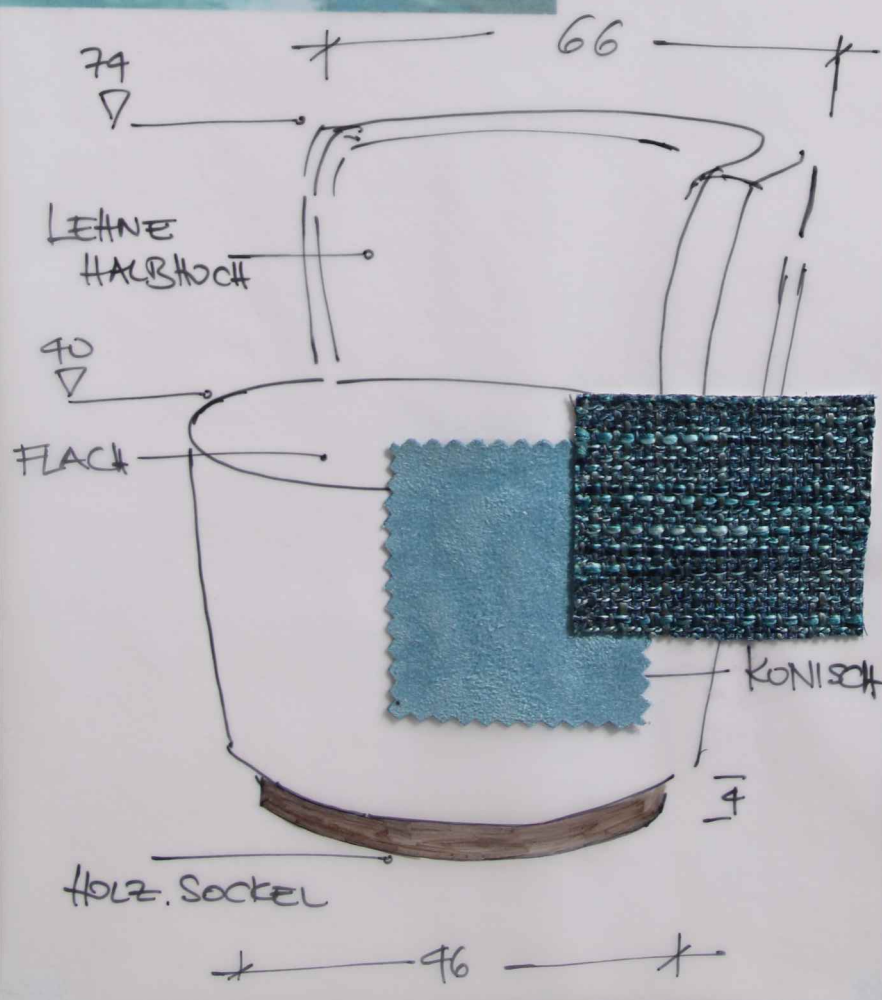




MALIA



Divina MD 813





MALIA



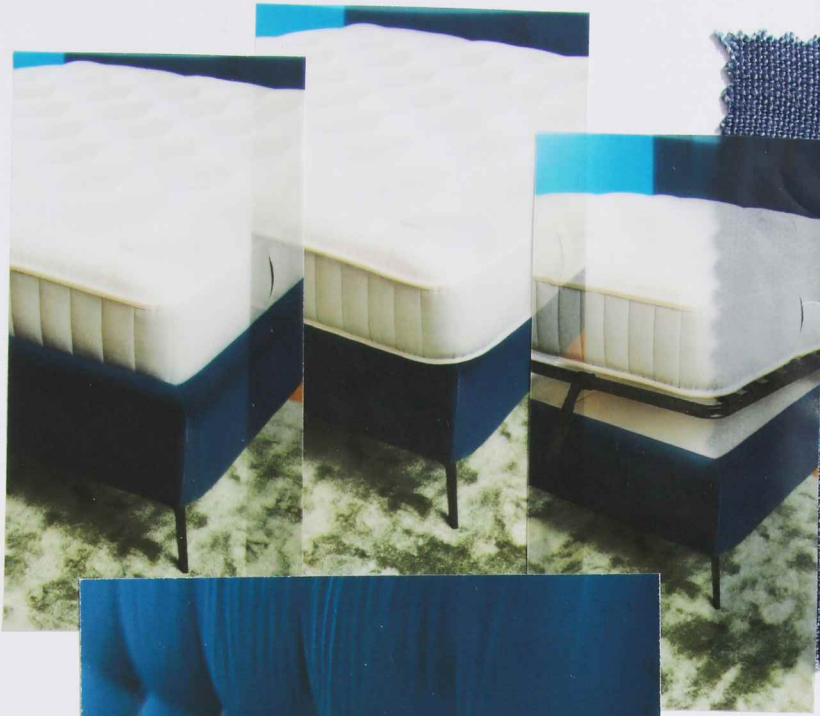


TIARE

BETTEN



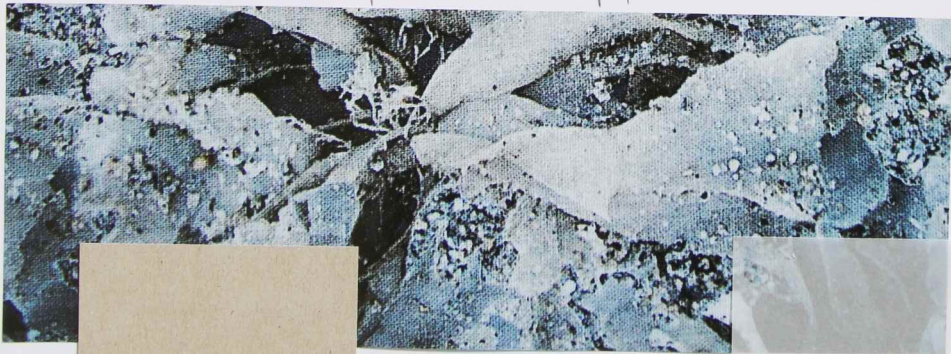
WALEA



Kopfteil mit Knopfreihe

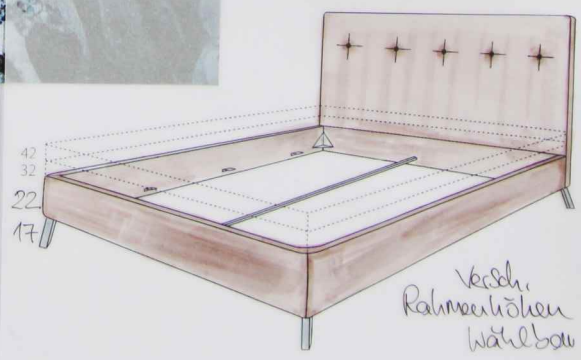


Baler



BLUE
VELVET.

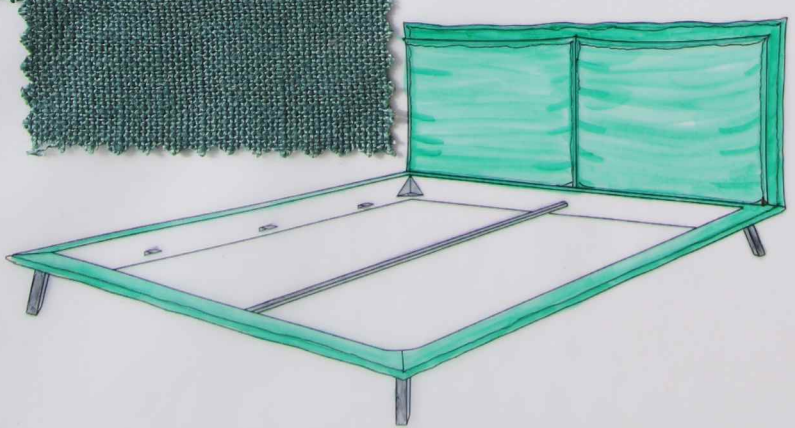
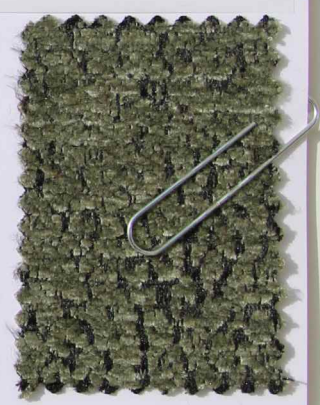
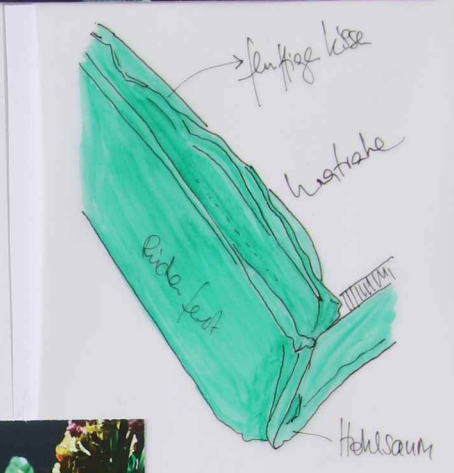
PANTONE
Riverside
17-4028



flexibel & individuell



SHAKA





LANA'I

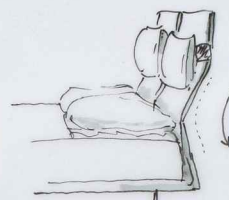
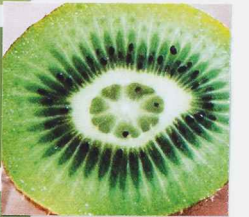
HANDCRAFTED
WITH LOVE

G. R. Ü. N.

die Entspannteste aller Farben

Grün ist die ruhigste Farbe. Um sie zu sehen, müssen sich unsere Augen am wenigsten anstrengen. Deshalb wirkt der Blick ins Grüne so entspannend. Die Farbe der Natur steht für Fruchtbarkeit und Wachstum, für den Frühling, neue Energie und Hoffnung. Ihre ausgleichende und beruhigende Seite lebt die Farbe Grün besonders gern im Schlaf- oder Badezimmer aus. Im Büro eingesetzt, fördert sie die Konzentration.

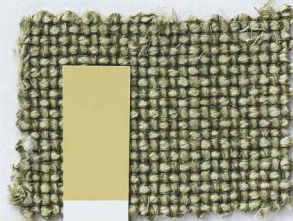
Die Komplementärfarbe zu Rot ist weder kalt noch warm und lässt sich deshalb gut kombinieren. Helle Grüntöne wirken frisch. Durch den Einsatz von natürlichen Farben verbinden sich Drinnen und Draußen optisch. Es ist alles „im grünen Bereich“.



Kopfle mit Kissen?

prakt.
schlank
eleganz.

Lana'i

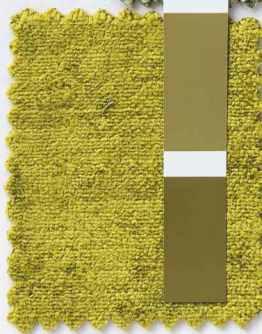
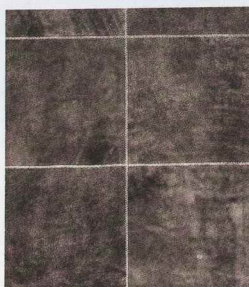


PANTONE® 12-0619 TCX
Dusty Yellow

PANTONE® 12-0819 TCX
Dusty Yellow

PANTONE® 12-0819 TCX
Dusty Yellow

PANTONE® 12-0619 TCX
Dusty Yellow

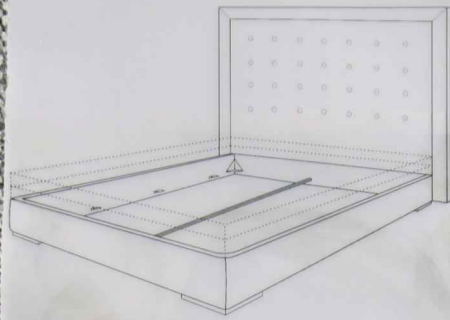




TIARE



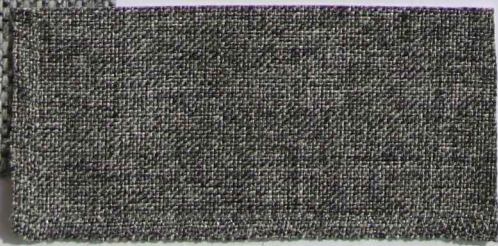
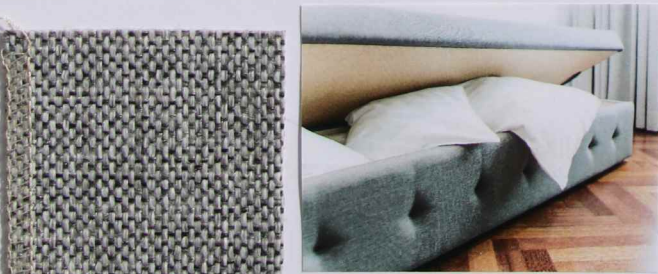
Wolkengrau
Sommerhimmel
Morgensonne



160



Vulnerable Sensitive Tactility Solitary Reclusive
Awareness Confidence Open to feelings



A
R
E

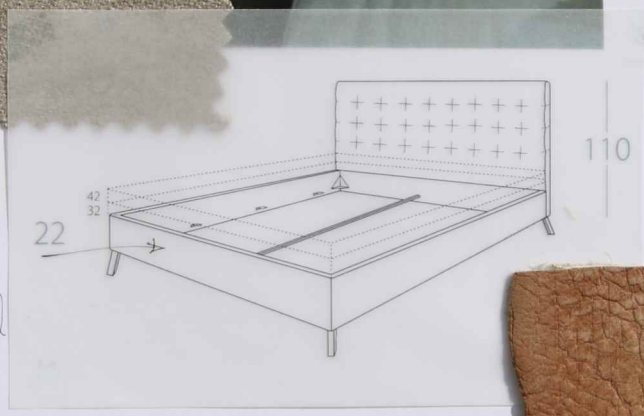
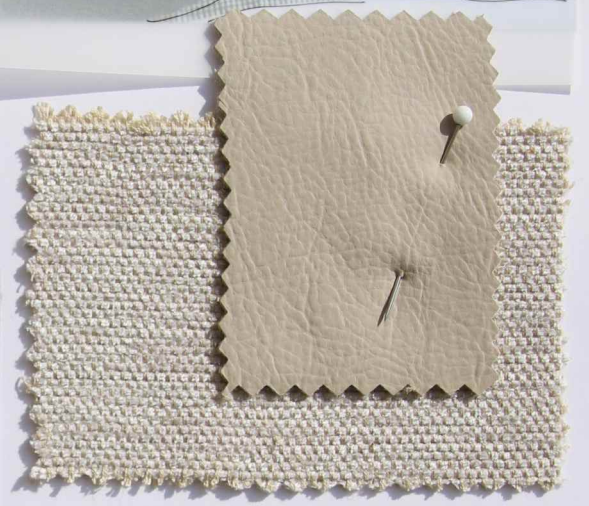
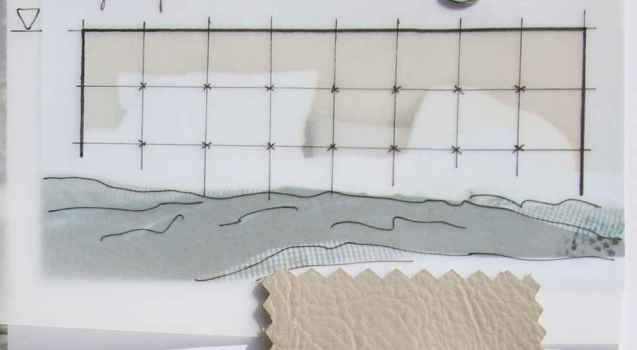




APUNI



110 220g. Fup

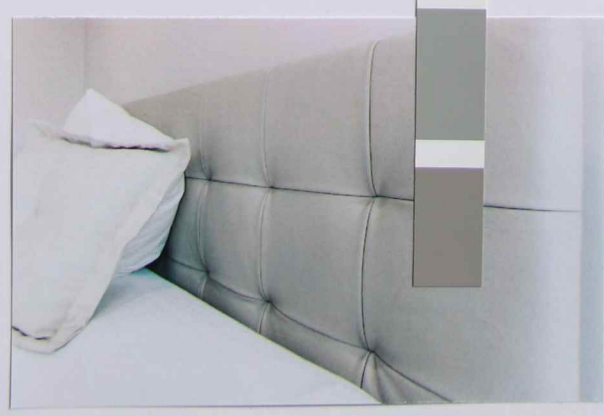


Rahmenhöhe individuell wählbar



Apini

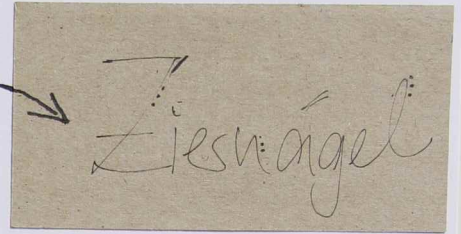
Kopfteil mit quadr. Anäherung



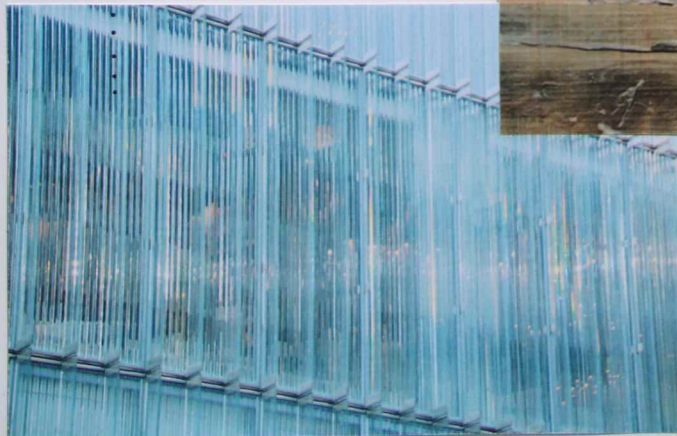
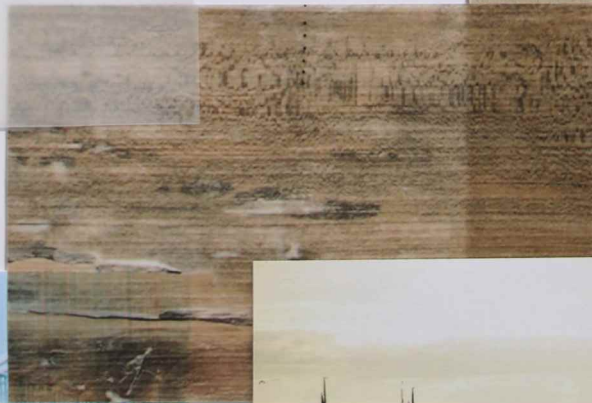
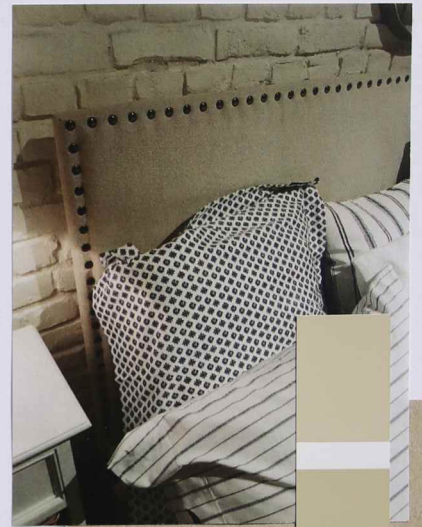


HAIPULE

Horripale



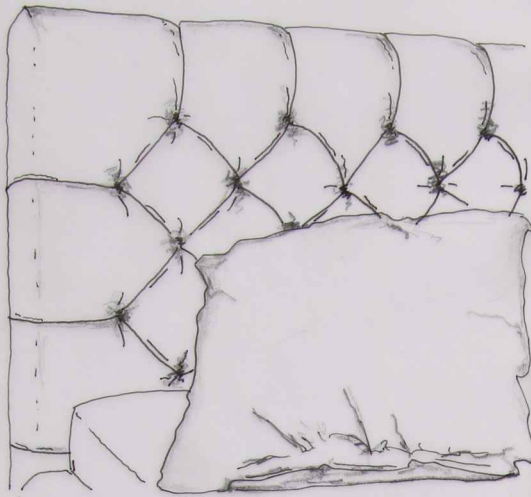
Kopfteil gepolstert mit
Sichtbarer Nagelung





NALU

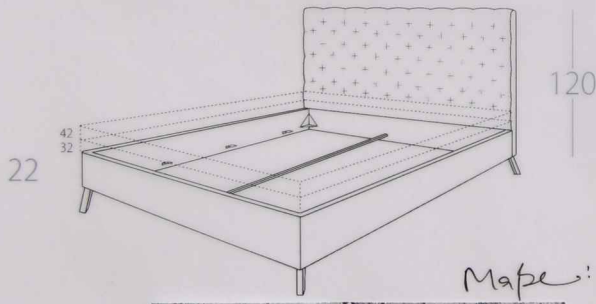
kapki
m
kapi-
tenesni



NALM.



stife:



Mape:



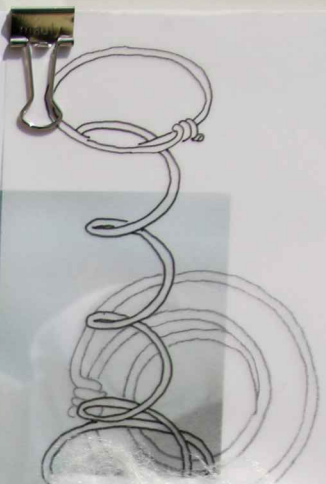
MATRATZEN



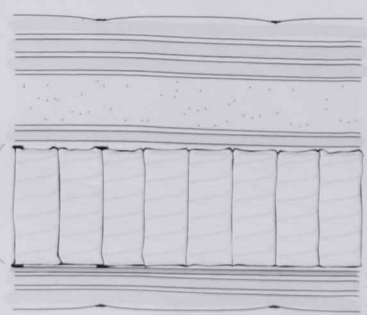
Nebelweiß

Mondlicht

Meeresleuchten



Stay HOME - Weich



- Matratzenbezugsstoff 59,6 vis/ 40,4 cot
- Baumwolle 3000g/m2
3 Schichten
- Latex 5 cm,
(55kg/m3)
- Baumwolle 1000g/m2
- Ergonomische Taschenfederblock
(Taschenfedern sind in
Wabenmuster angeordnet)
Drahtdurchmesser: 1,5 mm
- Wattierung
Baumwolle 1000g/m2
Baumwolle 3000g/m2
Matratzenbezugsstoff 59,6 vis/ 40,4 cot

Zwei Metallreifen auf jeder Seite der Taschenfeder Blocksystem. Drei äußere Umfangsribben von Federn sind mit Klammern verbunden.



PERSÖNLICHES

Ralf, warum hast Du damals Sophisticated Living gegründet?

Ich bin absoluter Design-Fan und liebe vor allem die bekannten italienischen Design-Marken. Zwei Fragen sind mir während 25 Jahren Vertrieb in der Möbelbranche immer wieder begegnet: warum muss gutes Design unbedingt so teuer sein? Und warum ist gutes Design nicht individualisierbar? 2005 habe ich dann beschlossen, Sophisticated Living zu gründen. Mein Ziel war (und ist es) individuelle Designmöbel zu kreieren und zu einem attraktiven Preis-Leistungsverhältnis anzubieten. Jedes einzelne Stück wird auf Maß & in Handarbeit gefertigt und bleibt dennoch bezahlbar.



Wie sieht der Weg von einer vagen Idee zum fertigen Möbelstück aus?

Das kann ich am besten anhand der Entstehungsgeschichte des SOLID WAVE Sofas erklären: Meine Kinder haben bei einem Fernsehabend alle stocksteif nebeneinander auf dem Sofa gesessen. Mir kam dann die Idee, alle Schlafdecken im Haus zusammen zu suchen und auf dem Sofa zu drapieren, um es den Kids gemütlicher zu machen. Und siehe da: man hat nur noch lauter selige Kinder gesehen, die sich in die Decken gekuschelt und eingewickelt haben. Da war die Idee für das Modell entstanden: eine Kombination von Sofa und Kuscheldecke. Saskia Thomas und ich haben dann angefangen zu experimentieren. Die Umsetzung bis zum serienreifen Produkt war gar nicht so einfach wie es erst klingt. Von der ersten Ideenskizze über den Prototyp bis hin zum finalen Produkt ist oftmals ein langer Weg.

Wie viele Personen sind von der Idee bis zur Fertigstellung involviert?

Maßgeblich sind das Saskia, Lorena und ich. Produktentwicklung ist Teamwork! Die Inspiration ist der erste Schritt und dann geht es an die Umsetzung. Das ist immer ein sehr spannender Moment. So war es auch hier bei dem Modell auf dem wir gerade sitzen. Die Idee und das Design von MOTU stammt von einem Nachwuchsdesigner der Hochschule für Gestaltung in Karlsruhe. Anhand eines 3D Modells und ersten vermaßten Skizzen erstellt die Produktion den Prototypen. Gemeinsam wird dann am Prototyp der Feinschliff im Team erarbeitet. Die Polsterer bringen dabei ihr technisches Wissen mit ein - das finale Produkt ist immer ein Gemeinschaftsprojekt!

TEAM



Ralf Hüllemann



Saskia Thomas



Lorena Leonberger



Jonathan Kerl



Bastian Krauß

Sophisticated Living GmbH

Amalienbadstraße 41
Raumfabrik Bau 53
76227 Karlsruhe
Deutschland

Telefon: 0721 / 68 03 28 - 0
Telefax: 0721 / 68 03 28 - 28
www.sophisticated-living.de
info@sophisticated-living.de

Öffnungszeiten Showroom
Montag - Freitag: 10 - 19 Uhr

